

DEGRIFSTORE – Notice Inverseur Étanche

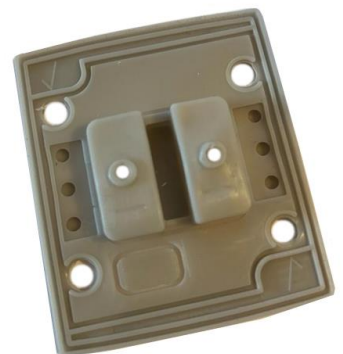
NOTICE INVERSEUR ÉTANCHE À POSITION MOMENTANÉE

Vous venez d'acquérir un inverseur étanche pour stores et volets roulants.



Afin de l'installer correctement, vous devez positionner l'inverseur avec les flèches vers le bas

Ouvrir le boîtier délicatement en enlevant les touches. Elles sont clipsées sur le corps principal.



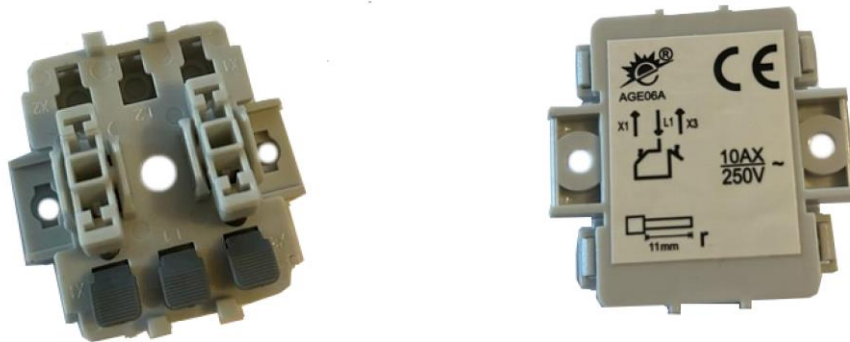
Une fois les touches enlevées, vous avez accès au vis afin d'ouvrir le boîtier. Devisser les 4 grandes vis, et retirer le cache en PVC, vous pouvez alors retirer le cache en silicone.



Faire coulisser les deux caches PVC afin d'accéder au boîtier électronique. Le sortir délicatement en écartant les deux languettes emprisonnant le boîtier.

DEGRIFSTORE – Notice Inverseur Étanche

Une fois le boîtier installé au mur avec deux vis correspondant à votre matériau de réception (non fournies), réaliser le câblage électrique, comme indiqué sur le schéma en visuel sur le bloc électrique.



L1 étant la ligne principale (phase venant de votre installation électrique)
X1 et X3 les deux phases venant du moteur pour la montée et la descente

La terre et le neutre (fil bleu) se connectent directement au niveau de la boîte de dérivation

Replacer le tout exactement dans le même sens

Terminer par un cordon de silicone entre le mur et le boîtier afin d'éviter les infiltrations d'eau.

